

Kirchdachspitze (2840m, Stubaier Alpen) Padasterjochhaus (2232m, Stubaier Alpen)




Kirchdachspitze



Kirchdachspitze (Blick vom Zwölfernieder)



Padasterjochhaus (Naturfreundehaus)

Datum der Wanderung	21./22. Juni 2022
Start	Parkplatz 4 (Waldfest) in Trins - Gschnitztal, 1255m
Ziel	Kirchdachspitze, 2840m (Stubaier Alpen)
Charakter	Insgesamt leichte Bergtour (für geübte Wanderer). Im Gipfelbereich kurze versicherte Kletterstellen.
Höhenunterschiede	Trins - Padasterjochhaus: 977m Padasterjochhaus - Kirchdachspitze: 608m Gesamt: 1585m
Gehzeiten	Trins - Padasterjochhaus: 3 ¼ h Padasterjochhaus - Kirchdachspitze: 2 ¼h Kirchdachspitze - Padasterjochhaus: 1 ½ h (Abstieg) Padasterjochhaus - Trins: 2 ¼ (Abstieg) Gesamt: 9 ¼ h
Wegbeschreibung	<div style="display: flex; align-items: flex-start;"> <div style="margin-right: 10px;">  <p style="color: red; font-weight: bold; font-size: small;">Kurze versicherte Kletterstellen im Gipfelbereich.</p> </div> <div> <p>Von Trins (Parkplatz P4 Waldfest) auf der Straße hinein in das Tal. Immer den Wegweisern „Padasterjochhaus“ folgen. Weiter oben folgt man entweder dem Fahrweg oder besser dem „Herrenweg“ durch den Wald (Wegweiser). Dieser Weg ist relativ steil aber sehr gut zu gehen. Der Herrenweg führt direkt hoch und umgeht einige Kehren des Fahrweges. Weiter oben auf keinen Fall dem Fahrweg folgen!! Sondern nach links dem „Herrenweg“ (Wegweiser). Nun weiter hinauf zum hügeligen Wiesenplateau in dem das Padasterjochhaus (2232m) liegt.</p> </div> </div>



(Link auf die Webseite)

Aufstieg Kirchdachspitze:

Hinter dem Padasterjochhaus nach links dem Weg (Wegweiser Kirchdachspitze) in leichten Auf und Ab hinüber knapp neben das Padasterjoch. Hier nach rechts (Westen) hinauf zu einer Schäferhütte (2330m). Kurz absteigen und in einem weiten Linksbogen unter der Hammerspitze hinauf in einen grünen Sattel (2420m). Weiter über die Wiese zum Gipfelaufbau der Kirchdachspitze. Nun über Felsen den Hang queren. Es folgen ein paar versicherte Wegstellen. Jetzt hinauf in den Silbersattel (2750m, zuletzt ziemlich steil). Nun in sehr steilen Blockgelände höher. Es gibt einige versicherte Stellen (glatte Felsplatten). Kurz vor dem Gipfel über eine Aluleiter. Danach in wenigen Metern hinauf zum Gipfelkreuz der Kirchdachspitze (2840m).

Abstieg: Wie Aufstieg.

Padasterjochhaus

Tel. Hütte: +43-(0)699-11175352

Bewirtet von (ca.): Mitte Juni - Ende September

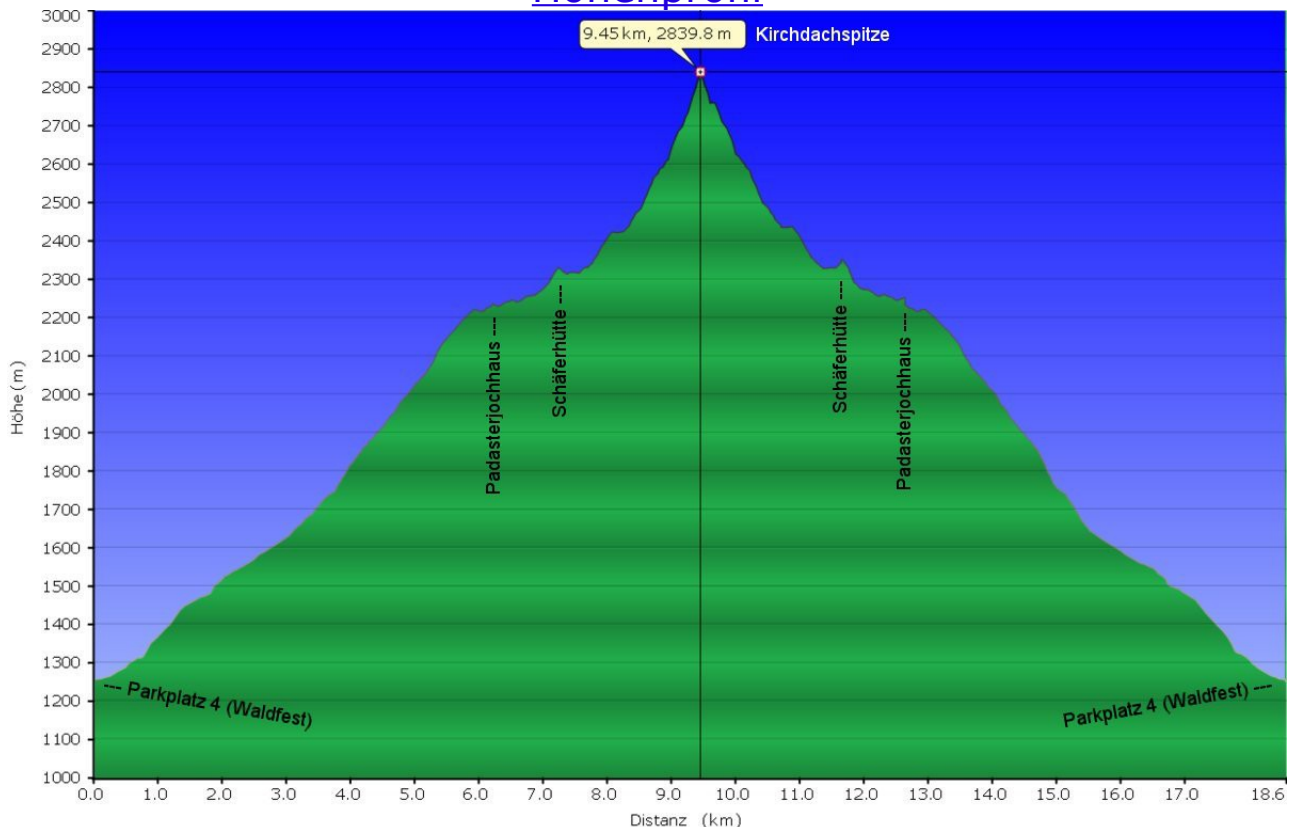
Betten: 20 - Matratzenlager: 50 - Notlager: 6 (6-er Gondel als Notunterschlupf)

www.padasterjochhaus.at

Naturfreunde Österreich Bundesorganisation, Viktoriagasse 6, 1150 Wien / Österreich

www.naturfreunde.at

Höhenprofil

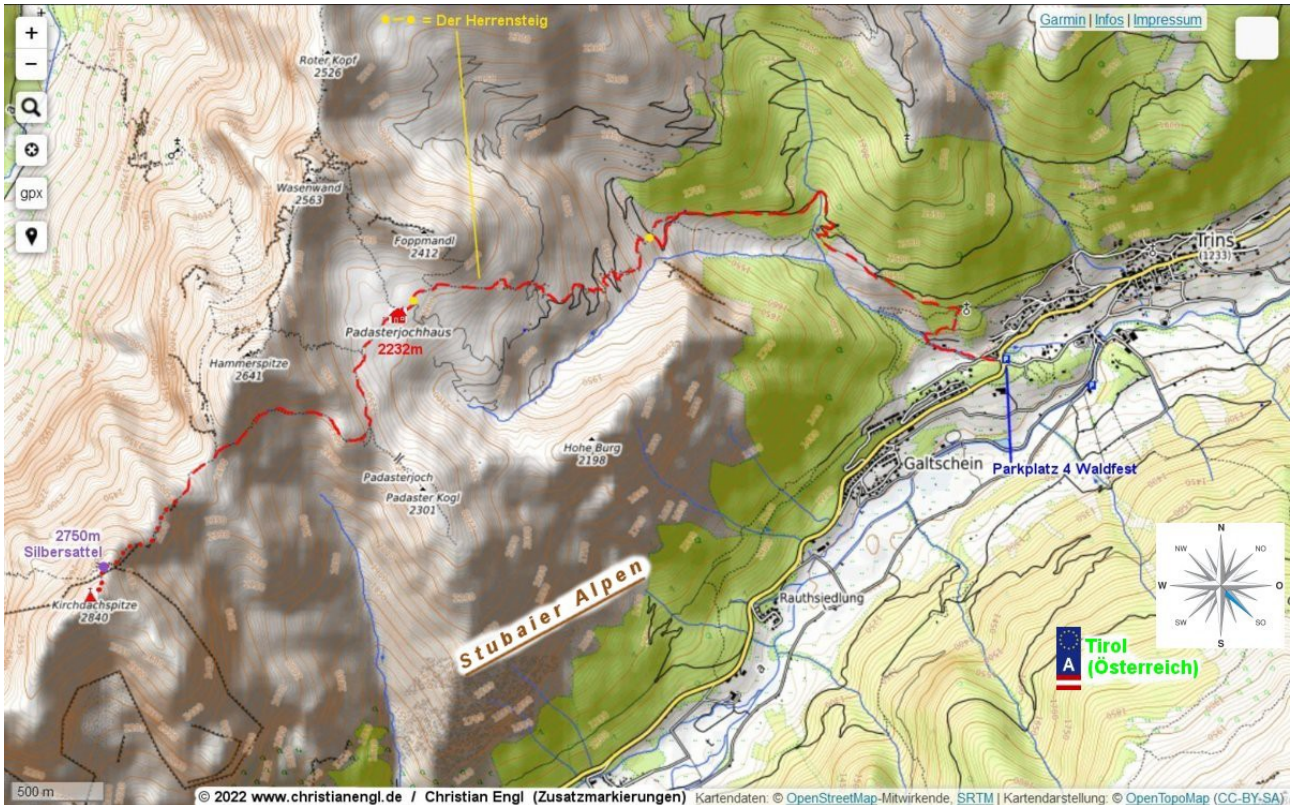


Tourskizze

Kartendaten: © [OpenStreetMap](#)-Mitwirkende, [SRTM](#)

Kartendarstellung: © [OpenTopoMap](#) (CC-BY-SA)

Zusatzmarkierungen: Christian Engl www.christianengl.de



- Mein Weg - Hütte - Gipfel**
- andere Wege - Hütten - Gipfel**
- Orte**
- Strasse (Maut)**
- Gletscher**
- See**
- Bergbahn**
- Landes-/Bundesgrenze**
- Tal / Sehenswürdigkeit / Joch**
- Text /**
- Bahnlinie (Bahnhof)**
- Nationalparks usw.**
- Aussichtspunkt**
- Bergwerk**
- Seilbahn (benutzt)**
- Seilbahn (andere)**
- versicherte Stelle**
- Zahnradbahn**